

Рекомендации по оформлению альбома

1. Ориентация альбома выбирается по желанию составителя – альбомная или книжная. Данный макет – представлен на альбомном листе.
2. Структура альбома – титул, схема древа, таблица фамилий (список родственников), календарь семейных дат, фото- древо, персональные листы на каждого прямого родственника, калейдоскоп радостных событий в семье.
3. По вашему желанию вы можете добавить дополнительные рубрики – традиции семьи, близкие люди нашей семьи, герои нашей семьи, братья меньшие нашей семьи, география моей семьи и т.д.
4. Данный макет рассчитан на изучение родственников по прямым линиям – мать, отец, бабушки, дедушки т.д. Теть и дядь вписывать в родословную не нужно. Однако, если вы чувствуете, что ваш интерес к истории семьи развивается вы можете продолжить изучение своей семьи в горизонтальном направлении, но только после того, как оформите этот проект.
5. Историю своей семьи невозможно изучить без помощи родителей, старайтесь вовлечь в изучение своего рода как можно больше родственников. Особенно охотно рассказывают истории бабушки и дедушки, как правило они являются живыми историками семьи.
6. Бережено относитесь к старым фотографиям своей семьи, они являются уникальными и представляют большую ценность. Старые фотографии могут многое нам рассказать – обращайтесь внимание на одежду людей, их настроение, убранство помещений.
7. После того, как оформление вашей презентации – альбома будет завершена выводите ее на цветную печать, скрепите переплетом и бережно храните. Как правило, историю своей семьи необходимо каждые 5 лет обновлять.
8. Более конкретные рекомендации по каждому слайду прочтете далее.

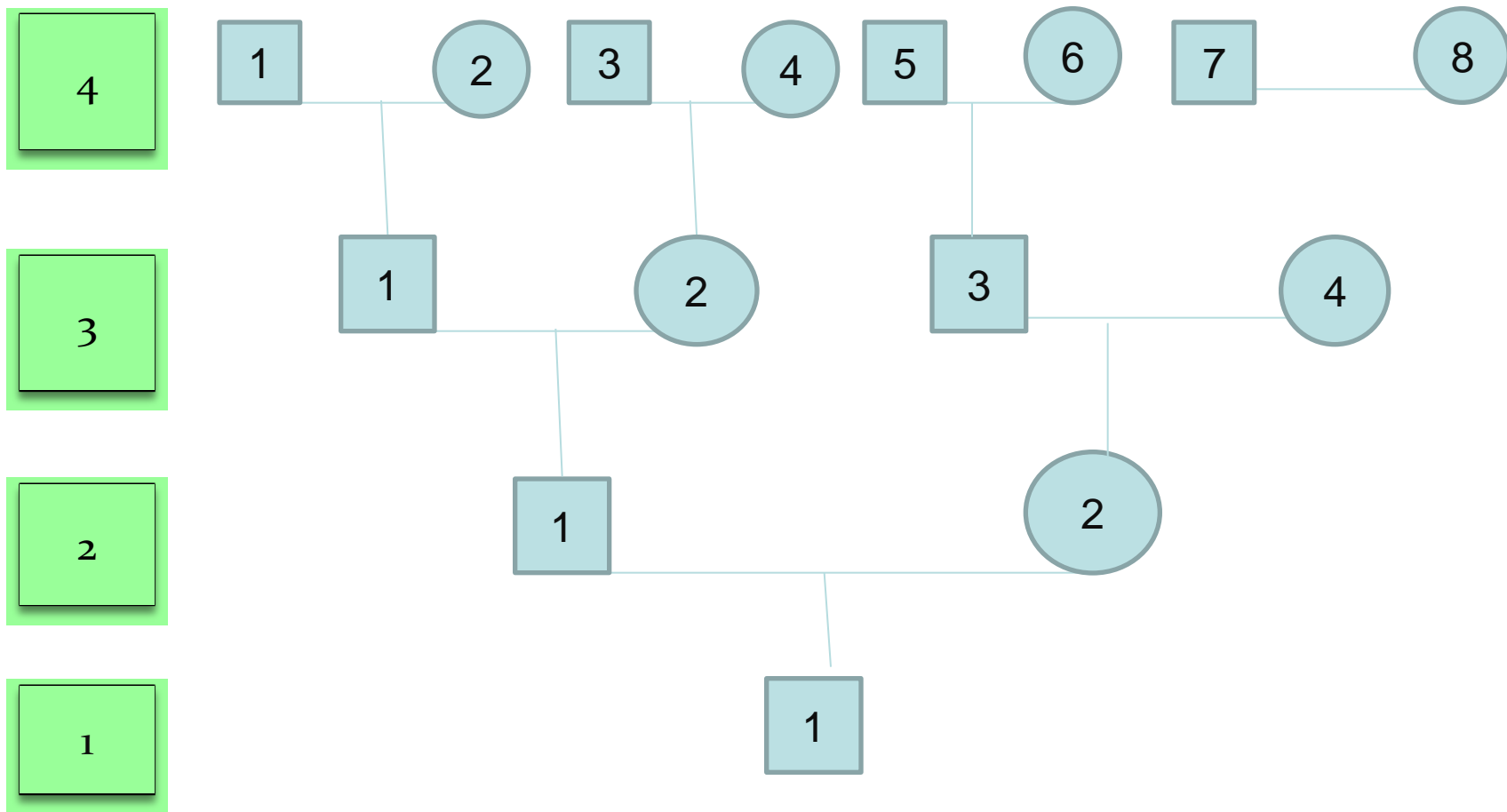
ГЕНЕАЛОГИЧЕСКОЕ

ДРЕВО

Титульный лист: укажите Ф.И.О. автора родословной,
дату составления.

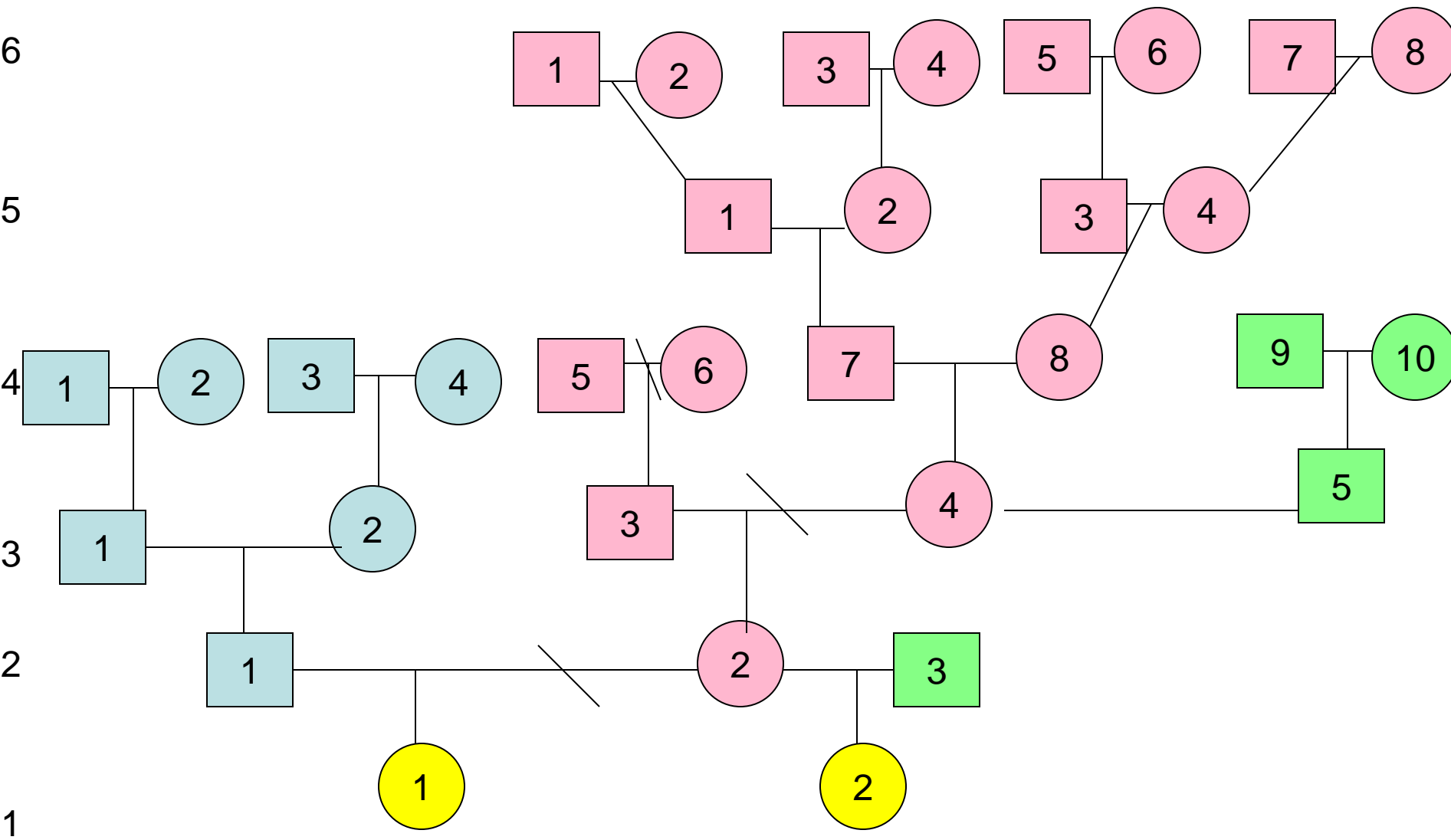
Творческое оформление титульного листа приветствуется

2 – слайд, схема древа. В данном случае – классическая – 1 ребенок в семье – мальчик. Если в вашей семье, еще дети, необходимо скопировать необходимую фигуру и доставить в нужном месте.



Один из вариантов некой семьи (желтый цвет – авторы-дети. Голубой цвет – линия отца, розовый – матери, зеленые – отчимы).

Древо моей семьи



Мои родственники



Линия матери



отчим



Линия отца

Номер	Родство	Ф.И.О.	Дата рождения	Националь ность	Место рождения
1.1.	автор				
1.2.	сестра				
2.1.	отец				
2.2.	мать				
2.3.	отчим				
3.1.	дедушка				
3.2.	бабушка				
3.3.	дедушка				
3.4.	бабушка				
3.5.	дедушка				
4.1	прадедушка				

Один из примеров заполнения таблицы. В данном случае автор родословной использовал заливку разных цветов, чтобы показать линию матери и линию отца.

Помните, что номер в таблице, должен соответствовать номеру в схеме. В остальном, придерживайтесь своих предпочтений (есть заливка – нет заливка, если данные о родственнике не известны, так и пишите- «данные не известны». У некоторых исследователей список прямых родственников укладывается на 3 слайдах.

Ребята, помните, мы работаем только с прямыми родственниками – теть и дядь указывать в таблице не нужно.



Найдите подходящие фотографии
– отрежьте ненужные границы,
уменьшите до необходимого размера
и вставьте в окошечко.
Помните- мужчины слева,
женщины справа.

Календарь семейных дат

- Чтобы составить календарь необходимо на любой понравившейся вам календарь нанести метки, которые важны для вашей семьи – дни рождения, дни памяти, свадьбы и т.д. Можно взять даты рождений с таблицы родственников, можно добавить другие, важные для семьи. Пример одного из календарей предложен на следующем слайде.

Календарь семейных дат

Январь

4 – д.р. мамы

Февраль

5 – д.р. Папы

Март

4 – день свадьбы деда и бабушки

Ивановых

Апрель

1 – д.р. деда Петра Васильева

Декабрь 2012

Пн	3	10	17	24	31
Вт	4	11	18	25	
Ср	5	12	19	26	
Чт	6	13	20	27	
Пт	7	14	21	28	
Сб	1	8	15	22	29
Вс	2	9	16	23	30

Март

Пн	4	11	18	25	
Вт	5	12	19	26	
Ср	6	13	20	27	
Чт	7	14	21	28	
Пт	1	8	15	22	29
Сб	2	9	16	23	30
Вс	3	10	17	24	31

Июнь

Пн	3	10	17	24	
Вт	4	11	18	25	
Ср	5	12	19	26	
Чт	6	13	20	27	
Пт	7	14	21	28	
Сб	1	8	15	22	29
Вс	2	9	16	23	30

Сентябрь

Пн	2	9	16	23	30
Вт	3	10	17	24	
Ср	4	11	18	25	
Чт	5	12	19	26	
Пт	6	13	20	27	
Сб	7	14	21	28	
Вс	1	8	15	22	29

Январь

Пн	7	14	21	28	
Вт	1	8	15	22	29
Ср	2	9	16	23	30
Чт	3	10	17	24	31
Пт	4	11	18	25	
Сб	5	12	19	26	
Вс	6	13	20	27	

Апрель

Пн	1	8	15	22	29
Вт	2	9	16	23	30
Ср	3	10	17	24	
Чт	4	11	18	25	
Пт	5	12	19	26	
Сб	6	13	20	27	
Вс	7	14	21	28	

Июль

Пн	1	8	15	22	29
Вт	2	9	16	23	30
Ср	3	10	17	24	31
Чт	4	11	18	25	
Пт	5	12	19	26	
Сб	6	13	20	27	
Вс	7	14	21	28	

Октябрь

Пн	7	14	21	28	
Вт	1	8	15	22	29
Ср	2	9	16	23	30
Чт	3	10	17	24	31
Пт	4	11	18	25	
Сб	5	12	19	26	
Вс	6	13	20	27	

Февраль

Пн	4	11	18	25
Вт	5	12	19	26
Ср	6	13	20	27
Чт	7	14	21	28
Пт	1	8	15	22
Сб	2	9	16	23
Вс	3	10	17	24

Май

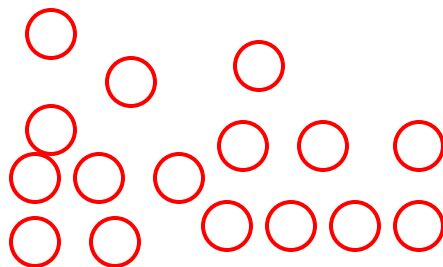
Пн	6	13	20	27	
Вт	7	14	21	28	
Ср	1	8	15	22	29
Чт	2	9	16	23	30
Пт	3	10	17	24	31
Сб	4	11	18	25	
Вс	5	12	19	26	

Август

Пн	5	12	19	26	
Вт	6	13	20	27	
Ср	7	14	21	28	
Чт	1	8	15	22	29
Пт	2	9	16	23	30
Сб	3	10	17	24	31
Вс	4	11	18	25	

Ноябрь

Пн	4	11	18	25	
Вт	5	12	19	26	
Ср	6	13	20	27	
Чт	7	14	21	28	
Пт	1	8	15	22	29
Сб	2	9	16	23	30
Вс	3	10	17	24	



Наведите курсор на кружочки и перенесите их на нужную дату, осторожно! Не двигайте сам календарь. Лишние кружочки удалите, не хватило – скопируйте новые!

- Родословная – это архивная работа, которая требует содействия со стороны родителей и других родственников. Используйте столько информации – сколько вам позволяют родители.
- Родословную вы делаете для себя.
- Следующий этап – изучение биографии своих родственников. На каждого родственника необходимо составить персональный лист, который рассказывает краткую информацию о человеке. Начинайте с себя.
- Цвет оформления выбирайте любой, размеры фотографий и их расположение – по вашему желанию. Макет слайда прилагается.
- Можете использовать для оформления любые арт – детали (картинки), рамки, фоны и т.д.
- Следующие слайды – это макеты, добавляй их в свою родословную
- **И помните! Человек, почитающий свои корни, будет иметь здоровые листья!**

- Родословная – это архивная работа, которая требует содействия со стороны родителей и других родственников. Используйте столько информации – сколько вам позволяют родители.
- Родословную вы делаете для себя, а не для руководителя проекта.
- Следующий этап – изучение биографии своих родственников. На каждого родственника необходимо составить персональный лист, который рассказывает краткую информацию о человеке. Начинайте с себя.
- Цвет оформления выбирайте любой, размеры фотографий и их расположение – по вашему желанию. Макет слайда прилагается.
- Можете использовать для оформления любые арт – детали (картинки), рамки, фоны и т.д.
- Следующие слайды – это макеты, добавляй их в свою родословную
- **И помните! Человек, почитающий свои корни, будет иметь здоровые листья!**

Иванов Иван Иванович — автор родословной

фото

Дата рождения –
Место рождения –
Мать –
Отец –
Брат –

Краткие сведения:

Каким был маленький? Какой садик посещал? Чем любишь заниматься? Какое хобби, любимые праздники, история детства т.д.....(пиши о себе что хочешь)

фото

Иванов – отец

фото

Дата рождения –
Место рождения –
Мать –
Отец –
Братья (или сестры) –
Супруга –
Бракосочетание – где, когда

фото

Краткие сведения:

Где родился? в какой семье? Где учился? На кого учился? Где служил, когда служил? В каких войсках? Какая основная профессия? Основные переезды и т.д. Чем занимался в юности, хобби....

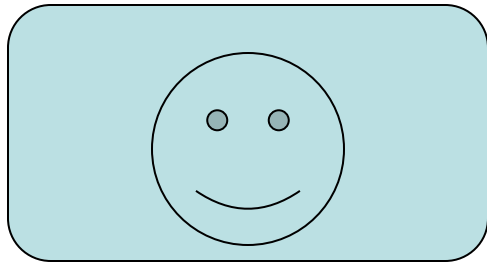
Постарайся найти фото его юности, службы, ранней молодости и даже детства

Черно – белые фото имеют ценность, их нужно беречь – отсканируй их, чтобы вставить в презентацию или перефотографируй.

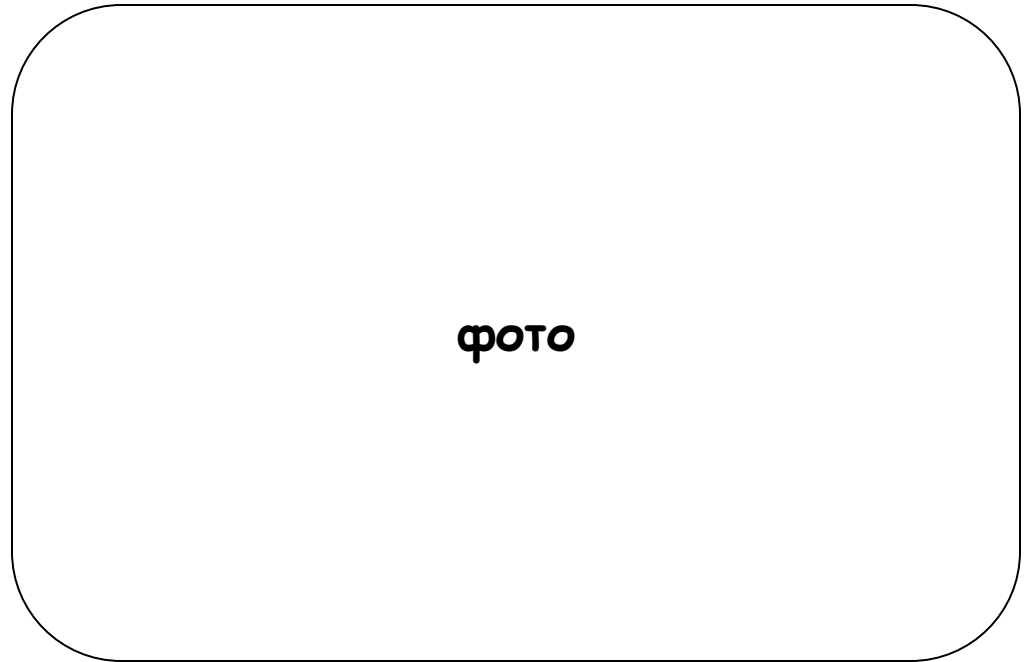
По аналогии сделай слайд – мамы, бабушек, дедушек и т.д.. Персональный лист может занимать более одного слайда.

фото

Радостные события семьи



**Свадьба Ивановых,
1999г**



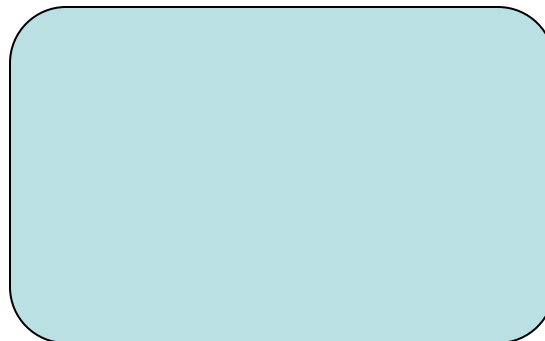
фото

Проводы в армию Василия, 2012



фото

**Вручение кубка
2008г.**



Путешествие в Турцию

